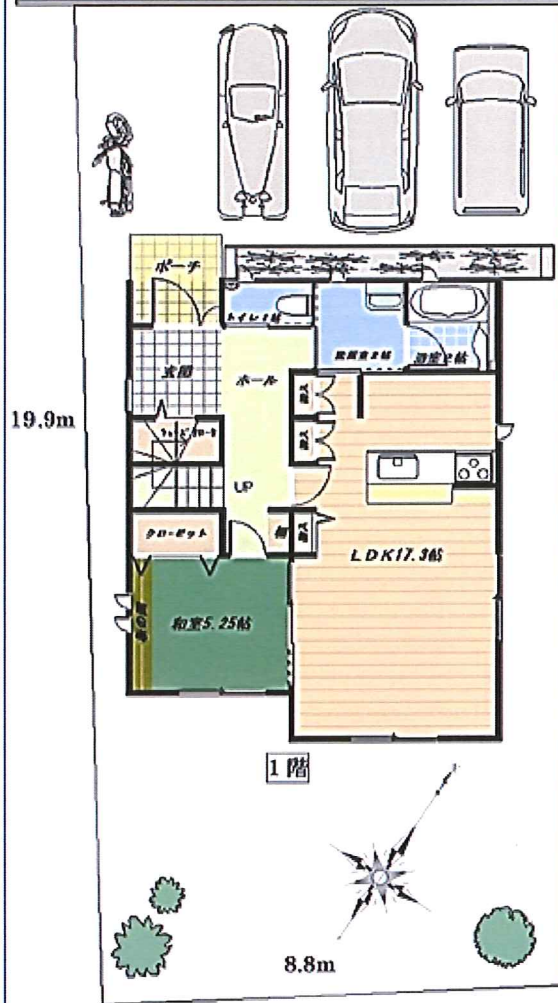


市道 2495 号線 幅員 9m

約 10m 接道

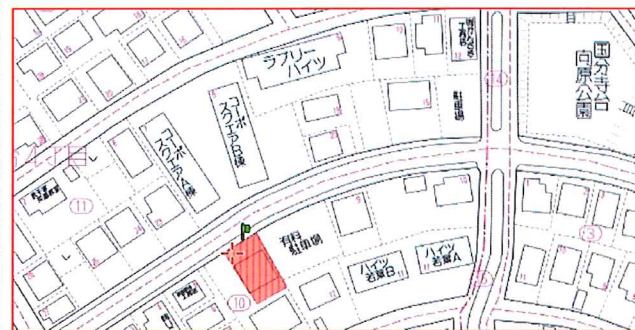
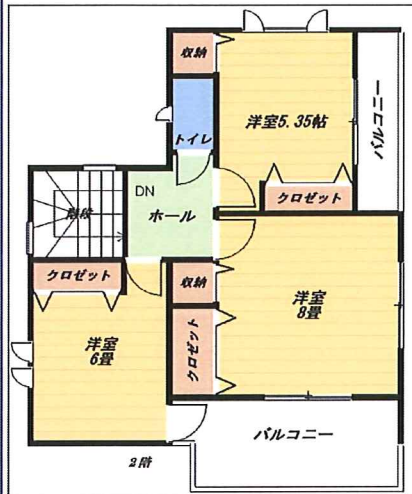


ゴルフに観光スポット、自然も満喫。
 ☆楽しく便利に暮らす心地よさ☆

中古戸建
 3,290万円

JR内房線五井駅からバス乗車13分「大堰」停歩6分！！

利用駅は都内、横浜まで容易な高速バス有、高速道路IC近い♪



●こんな方にお勧め●
 共働きのご夫婦。
 ゴルフ好きなご主人。
 子供の安全通学を第一に
 考える親御さん。
 週末は家族で遊ぶ。
 電車観光が好きな方。
 房総に移住したい方。
 日本の高機能住宅に住みたい
 外国人、帰国希望の方々。

太陽光パネル4.2kW搭載。
 LD温水床暖房でぬくぬく♪
 複合サッシ、遮熱ガラス、高機能断熱材施工で
 冬暖かく夏は涼しい。
 ☆省エネ住宅☆

- ❖所在地：千葉県市原市北国分寺台四丁目10-21
- ❖木造2階建4LDK（32.1坪）オール電化
- ❖平成28年7月築、土地面積 56.4坪
- ❖インフラ：上水道・本下水・東京電力
- ❖北側幅員9m公道に10m接道
- ❖建築確認書、完了検査済証、各保証書有
- ❖他設備：太陽光発電、床暖房



株式会社 **ぴえて**
 〒299-3243 千葉県大網白里市大竹264番地1
 E-mail: ooami@piete.co.jp http://piete.co.jp/

TEL :0475-71-3636
 FAX:0475-71-3637
 定休日：火曜・水曜

★情報公開日： (公社)全日本不動産協会会員
 ★取引態様：媒介 千葉県知事(1)16510号