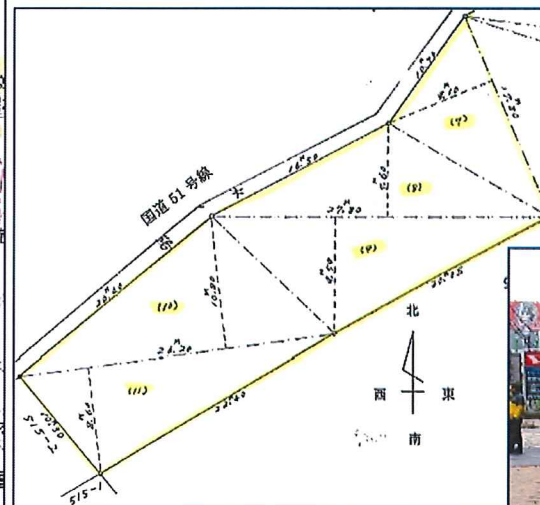


沿道サービス業ならここ！！国道51号線沿い人気エリア。
資材置き場、大型車輛置き場もOK！

売地

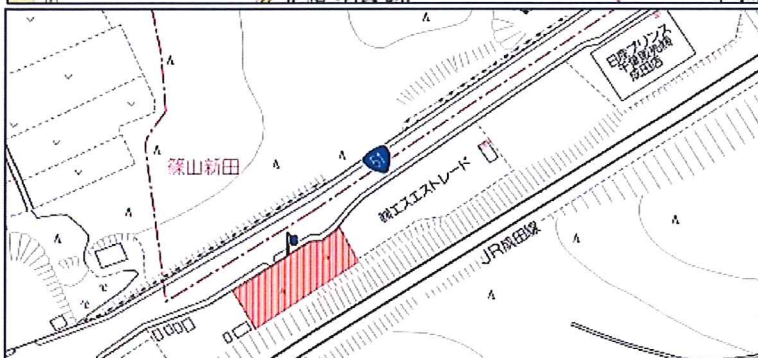
1,480万円

京成本線「公津の杜駅」から1650m 徒歩20分



●ライフインフォメーション●

- ◆イトーヨーカドー：1430m（歩18分）
- ◆しまむら：2010m（歩25分）
- ◆公津の杜郵便局：1350m（歩17分）
- ◆ベイシア成田店：1970m（車約5分）
- ◆酒々井町役場：3.6km（車約5分）
- ◆東関東富里IC：2.3km（車約5分）



- 所在地：千葉県印旛郡酒々井町伊篠516番1
- 土地面積：546㎡（約165.1坪）
- 現況：更地 引渡し：相談
- 土地権利：所有権 ■地目：原野
- 都市計画区域内、市街化調整区域
建蔽率：60%・容積率200%
- 北西側幅員16m公道(国道51号線)に約47m接道
- LPG・東京電力・雑排水宅内処理



株式会社 **ぴえて**

〒299-3243 千葉県大網白里市大竹264番地1
e-mail:ooami@piete.co.jp <http://www.piete.co.jp/>

TEL :0475-71-3636

FAX:0475-71-3637

定休日：火・水曜日

★情報公開日：

(公社)全日本不動産協会会員

★取引態様：媒介

千葉県知事(1)16510号