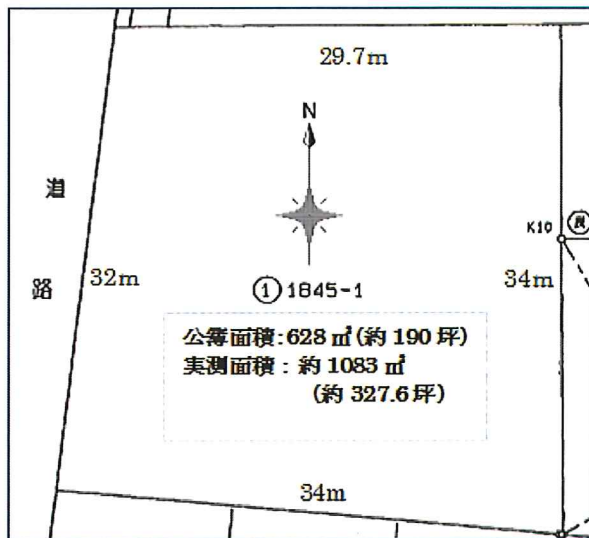
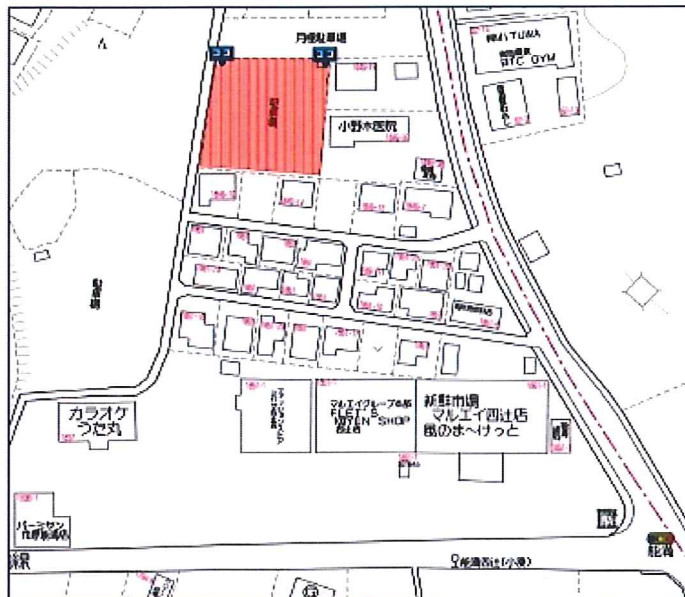


貸駐車場経営してみませんか☆ 公簿上の面積より広いのでお買い得です♪

売地

1,050万円

JR内房線「八幡宿駅」から4.19km
バス停「能満四辻」まで304m 徒歩約4分



- 所在地: 千葉県市原市能満1845番1
- 土地面積: 628㎡ (約190坪)・実測: 1083㎡ (約327坪)
- 現況: 更地 引渡し: 即
- 土地権利: 所有権 ■地目: 雑種地
- 都市計画区域内、市街化調整区域
建蔽率: 60%・容積率100%
- 西側幅員3m公道(市道3413号)に約32m接道
- LPG・東京電力・合併浄化槽・水道管引込無



- ◆ ライフインフォメーション ◆
- ◆ 市原市役所支所: 1800m (歩20分)
 - ◆ セブンイレブン: 270m (歩3分)
 - ◆ コスモ石油: 265m (歩3分)
 - ◆ ケーヨーデーツー: 2.4km (車約7分)
 - ◆ アリオ市原: 3.9km (車約8分)
 - ◆ 館山自動車道市原IC: 5.4km (車約16分)



株式会社 **ぴえて**

〒299-3243 千葉県大網白里市大竹264番地1
e-mail: ooami@piete.co.jp http://www.piete.co.jp/

TEL : 0475-71-3636
FAX: 0475-71-3637
定休日: 火・水曜日

★情報公開日: (公社)全日本不動産協会会員
★取引態様: 媒介 千葉県知事(1)16510号