

白里海岸まで程よい距離。1,900m。南西の角地。  
生活便利。事業用にもおすすめですよ♪

◇休日は海まで行こう！！サイクリング、  
いや、歩いて行こう

**土 地**  
**1,180万円**

- 所在地:千葉県大網白里市南今泉3260番1、他6筆
- 土地面積:2083.28㎡(約630坪)
- 現況:上物有      ■引渡し:相談、**現況希望**
- 土地権利:所有権      ■地目:宅地
- 都市計画区域内、市街化調整区域
- 建蔽率:60%・容積率200%
- 接道:西側市道に約52m接道(セットバック要)  
南側県道に約41m接道
- 設備:東京電力・公営水道・市ガス・合併浄化槽  
\* 建築基準法22条・23条区域内・建築可能

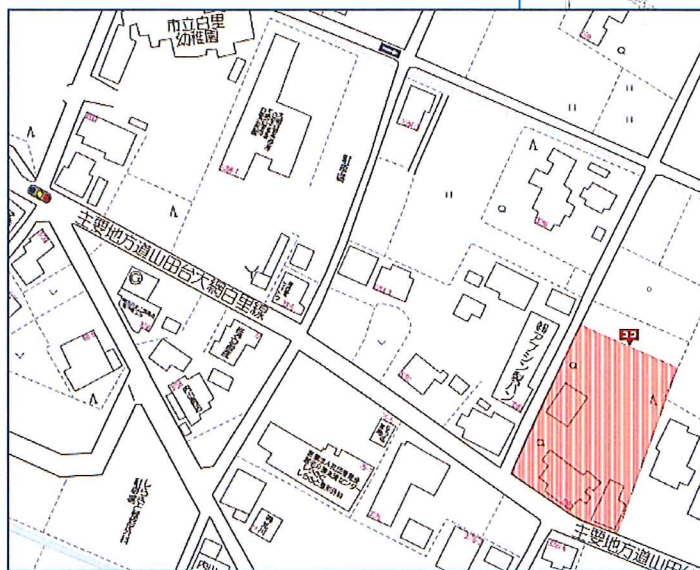
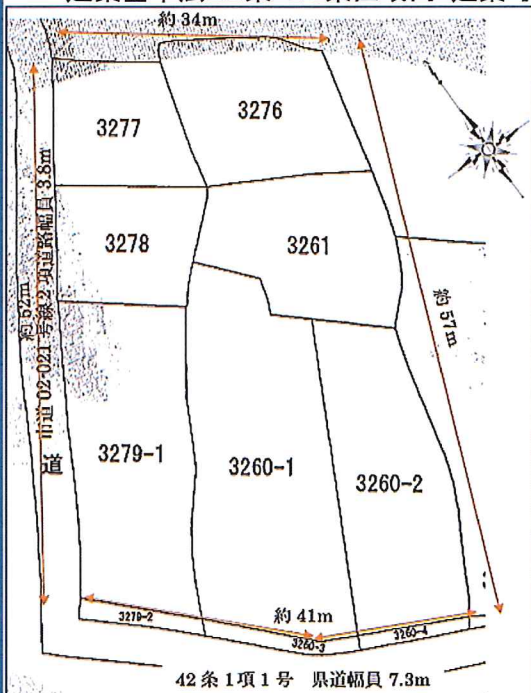
★約、630坪★

JR外房線大網駅からバス乗車15分「白里小学校」徒歩3分

高速バスも同バス停から。白里IC1.9km、車で3分！！

～ライフインフォメーション～

- ❖ 白里幼稚園:217m(歩約3分)
- ❖ 白里小学校:410m(歩約6分)
- ❖ 白里中学校:1434m(歩約18分)
- ❖ 市役所白里出張所:144m(歩約2分)
- ❖ スーパーハヤシ:580m(歩約8分)
- ❖ 白里郵便局:1130m(歩約15分)
- ❖ ファミマート南今泉店:294m(歩約4分)



株式会社 **ぴえて**  
〒299-3243 千葉県大網白里市大竹264番地1  
E-mail: ooami@piete.co.jp http://piete.co.jp/

TEL :0475-71-3636  
FAX:0475-71-3637  
定休日:火曜・水曜

★情報公開日: (公社)全日本不動産協会会員  
★取引態様:媒介 千葉県知事(1)16510号