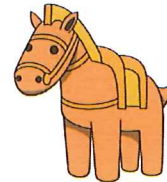
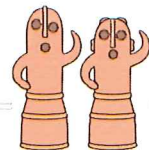
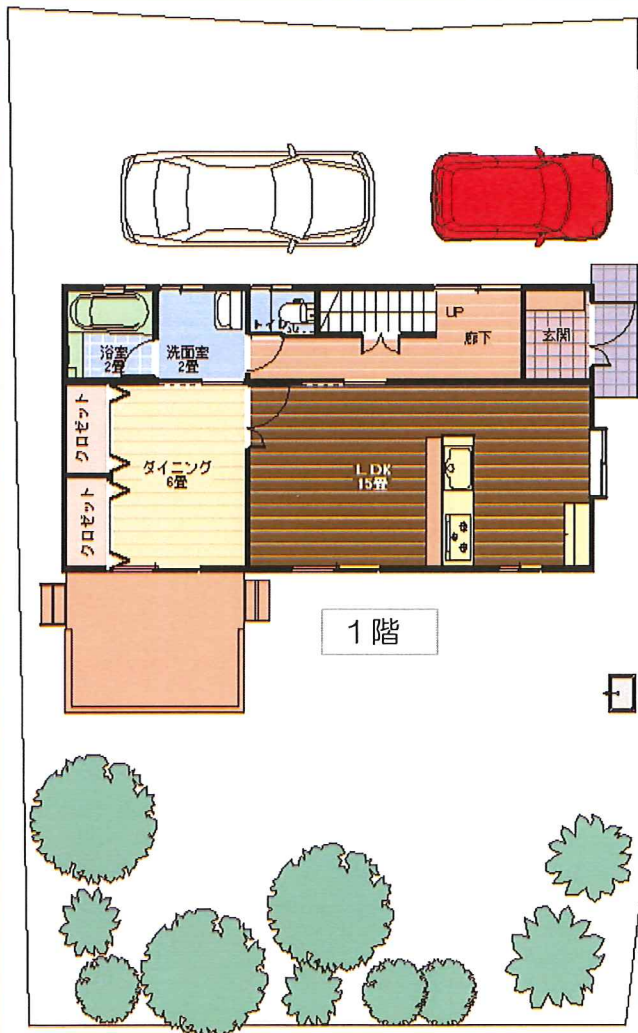


樹木に抱かれ、心豊かに暮らす♪♪
四季折々の自然も満喫...

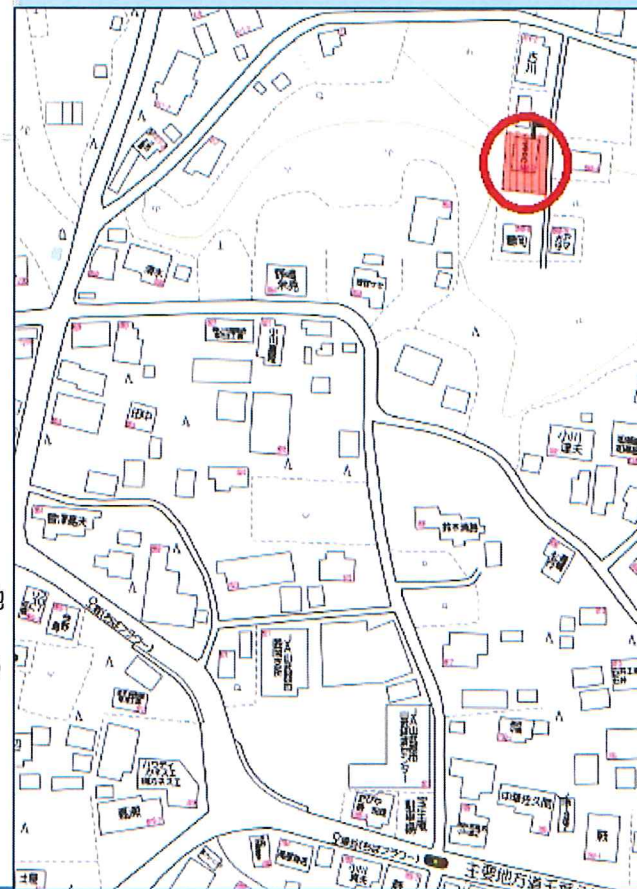


中古戸建
450万円

JR総武本線日向駅から4.3km、車で6分。
千葉フラワーバス停「宿」約497m、徒歩6分！



- ◆インフォメーション◆
- ・睦岡小学校：510m（歩約6分）
 - ・山武中学校：2000m（歩約25分）
 - ・睦岡郵便局：570m（歩約7分）
 - ・睦岡JA：400m（歩5分）
 - ・ローソン：430m（歩約5分）
 - ・フードマーケットロード：1760m（歩約22分）
 - ・鈴木医院：300m（歩約3分）
 - ・山武の杜公園：2400m（歩約30分）



◆こんな方にお勧め◆
 ・セカンド住宅として
 ・週末は家族で思いっきり遊ぶ
 ・田舎暮らし満喫
 ・公園でのイベントが充実した場所に住む

- ◆所在地：千葉県山武市埴谷848番7
- ◆土地面積：239.85㎡（72.55坪）地目：宅地
- ◆建物面積：公簿（25.04坪）現況（29.7坪）
（木造2階建、4LDK 平成8年8月築、増築有）
- ◆インフラ：井戸・合併浄化槽・東京電力・PG
- ◆東側幅員6m公道に16m接道
- ◆都市計画：第一種住居専用地域
建蔽率：60% 容積率：200%



株式会社 **ぴえて**

〒299-3243 千葉県大網白里市大竹264番地1
E-mail: ooami@piete.co.jp http://piete.co.jp/

TEL: 0475-71-3636

FAX: 0475-71-3637

定休日：火曜・水曜

★情報公開日：

（公社）全日本不動産協会会員

★取引態様：媒介

千葉県知事(1)16510号