

●●閑静な住宅地●●

房総でコンパクトな住処にシンプルな暮らしを...

◇リーズナブルな土地探し◇

土地

70万円

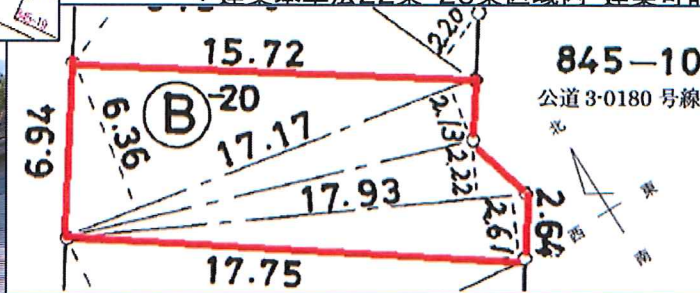
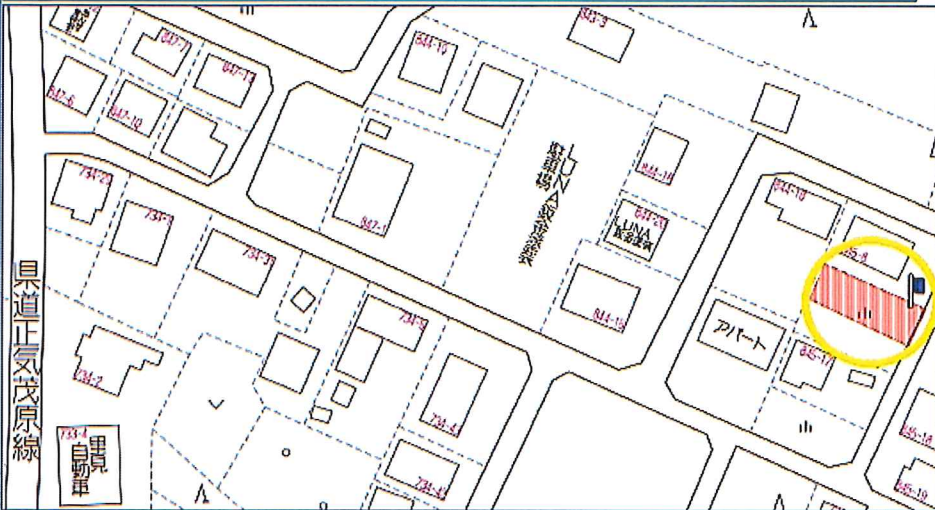
JR外房線大網駅からバス乗車14分「柳橋」徒歩14分

JR東金線福俵駅からバス13分「上谷南区」徒歩7分

- 所在地:千葉県大網白里市柳橋845番20
  - 土地面積:116㎡(約35坪)
  - 現況:更地 ■引渡し:即時、**現況希望**
  - 土地権利:所有権 ■地目:山林
  - 都市計画区域内、市街化調整区域
  - 建蔽率:60%・容積率200%
  - 接道:北東側公道幅員4mに7m接道
  - 設備:東京電力・公営水道引込無・PG・合併浄化槽
- \* 建築基準法22条・23条区域内・建築可能

～ライフインフォメーション～

- ❖ 増穂小学校:2270m(歩約28分)
  - ❖ 増穂中学校:2590m(歩約32分)
  - ❖ スーパーハヤシ:2360m(歩約29分)
  - ❖ 増穂郵便局:2530m(歩約31分)
  - ❖ ヤックストラッグ:2080m(歩約26分)
- ☆車であればほぼ10分圏内☆



株式会社 **ぴえて**

〒299-3243 千葉県大網白里市大竹264番地1  
E-mail:ooami@piete.co.jp http://piete.co.jp/

TEL:0475-71-3636

FAX:0475-71-3637

定休日:火曜・水曜

★情報公開日:

★取引態様:媒介

(公社)全日本不動産協会会員

千葉県知事(1)16510号