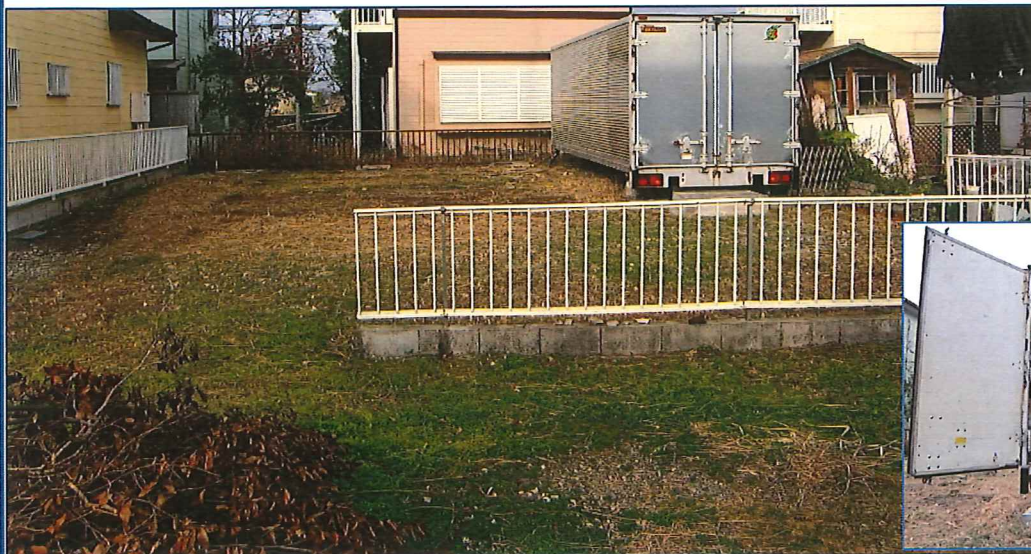


❀ 車庫置場、資材置き場、菜園などに最適 ❀

◆ コンテナ付きの土地 ◆

土地  
100万円



JR外房線永田駅からバス乗車10分「弥幾野」徒歩5分  
国道128号線から3300m 大切な道具置場にGOOD!

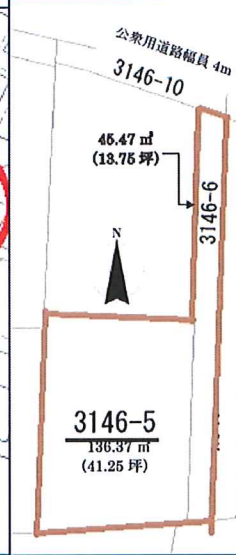
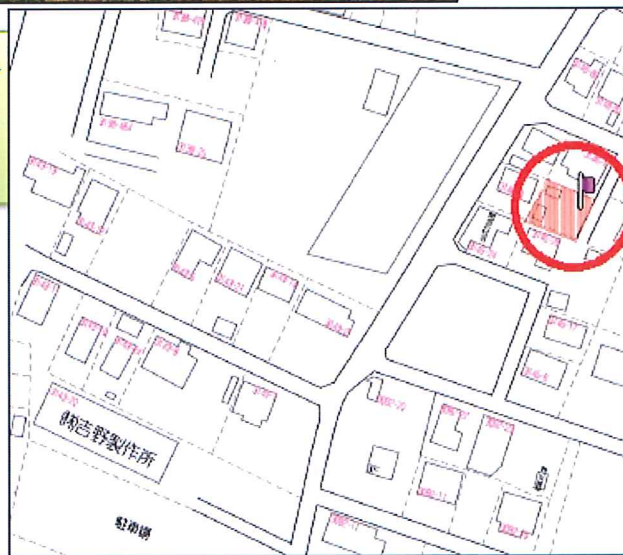
- 所在地:千葉県大網白里市南横川3146-5、-6
  - 土地面積:181.84㎡(55坪)、公衆用道路持分2/28㎡
  - 現況:更地、コンテナ有 ■引渡し:現況
  - 土地権利:所有権 ■地目:宅地
  - 市街化調整区区域内、住宅建築不可
  - 接道:北側公衆用道路幅員4m(持分有)に約2m接道
  - 設備:東京電力・公営水道・コミュニティプラント引込有
- ※敷地内に外水栓及びコンテナ有

★四木海水浴場:6.9km 車で15分★  
★十枝の森:2.9km 車で6分★  
海も森も楽しめます♪♪

～ライフインフォメーション～

- ❖セブンイレブン:299m(歩約4分)
- ❖スーパーハヤシ:1599m(歩約20分)
- ❖増穂郵便局:3600m(車約8分)
- ❖ケーヨーデーツー:3900m(車約9分)
- ❖ケーブデンキ:5200m(車約13分)
- ❖ベシア:5700m(車約13分)
- ❖大網白里市役所:5800m(車約13分)

★車であればほぼ10分圏内★



株式会社 **ぴえて**

〒299-3243 千葉県大網白里市大竹264番地1  
E-mail:ooami@piete.co.jp <http://piete.co.jp/>

TEL:0475-71-3636 ★情報公開日:

FAX:0475-71-3637

定休日:火曜・水曜

★取引態様:媒介

(公社)全日本不動産協会会員

千葉県知事(2)16510号