

●敷地内庭やデッキからの眺望に心癒されます●  
純和風な平屋、庭も美しいです！！

大型商業施設は徒歩10分圏内において  
比較的生活便利な位置にあります♪

中古平屋戸建  
1,000万円

■所在地：千葉県茂原市六ツ野3653番地9

①木造瓦葺き平屋建3DK（24.5坪）平成9年11月新築  
土地面積：198.34㎡（約60坪）・地目：宅地

◆インフラ：上水道・集中7°パ♪・集落排水・東京電力

◆北西側幅員5m公衆用道路に14m接道、道路持分有

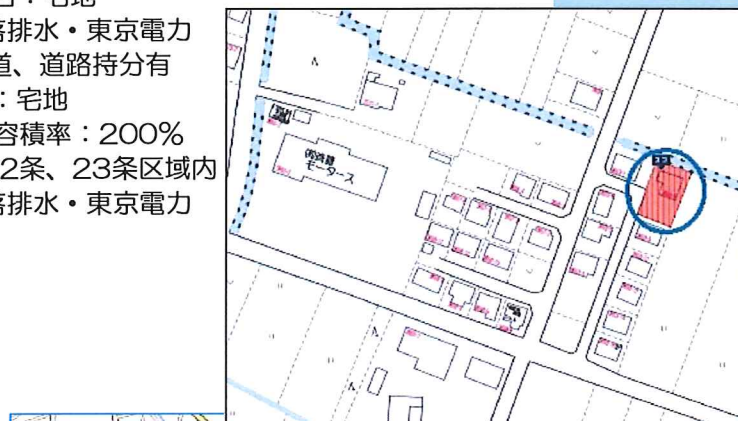
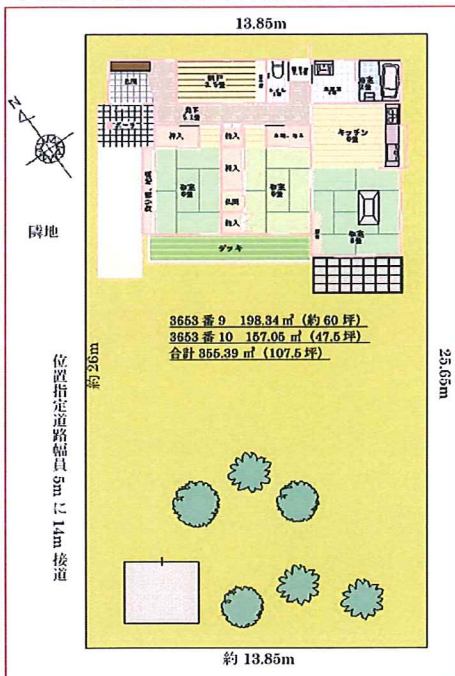
②土地：157.05㎡（47.5坪）・地目：宅地

◆非線引き、無指定 建蔽率：60%・容積率：200%

◆道路斜線、隣地斜線、建築基準法第22条、23条区域内

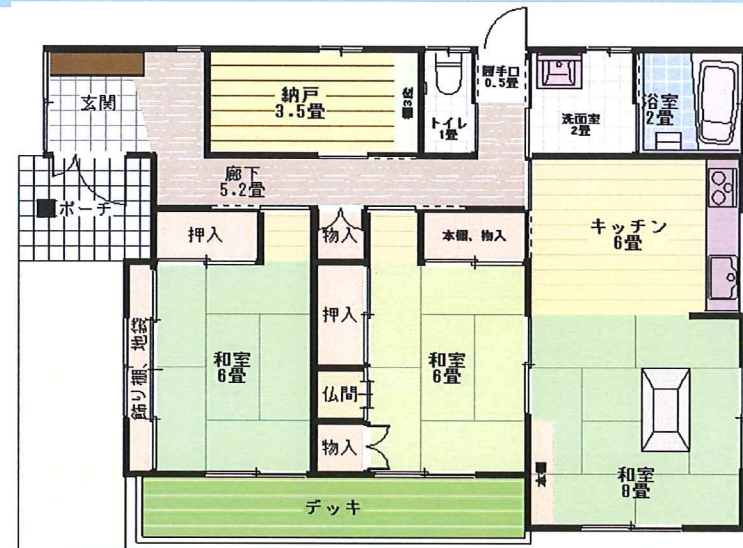
◆インフラ：上水道・集中7°パ♪・集落排水・東京電力

◆現況有姿売却、分割売却不可



JR外房線茂原駅から約2,580m、徒歩33分ほど。

小湊バス「惣寿」まで382m、徒歩約5分。



株式会社 **ぴえて**  
〒299-3243 千葉県大網白里市大竹264番地1  
E-mail: ooami@piete.co.jp <http://piete.co.jp/>

TEL :0475-71-3636  
FAX:0475-71-3637  
定休日：火曜・水曜

★情報公開日：

(公社)全日本不動産協会会員

★取引態様：媒介

千葉県知事(2)16510号