

こころくすぶる古民家、大切な車の収納ガレージ、
いつまでも残したい宝物がそこには沢山つまっている・・・

中古戸建
2,980万円

JR東金線東金駅から6.4km、車で15分ほど。

循環バス停「依古島」まで440m、徒歩約2分。

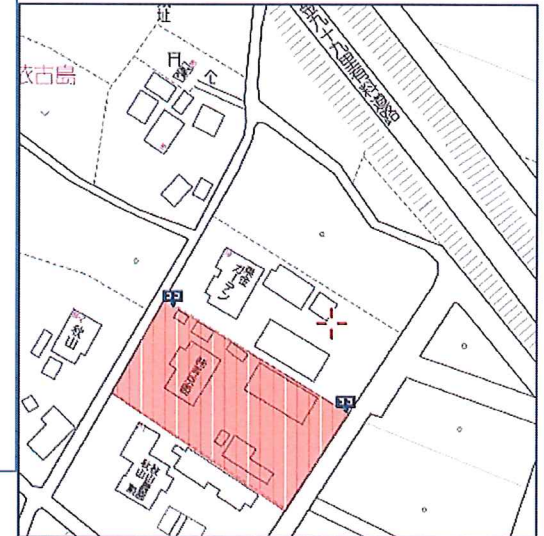
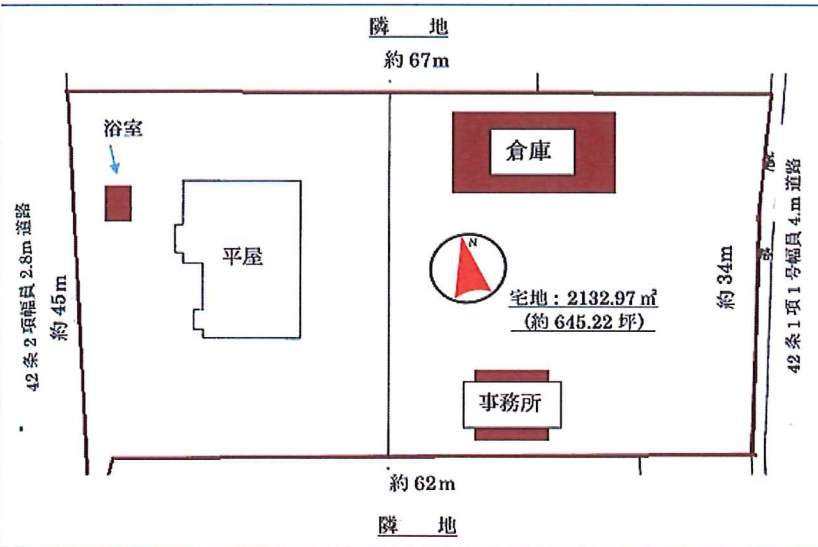
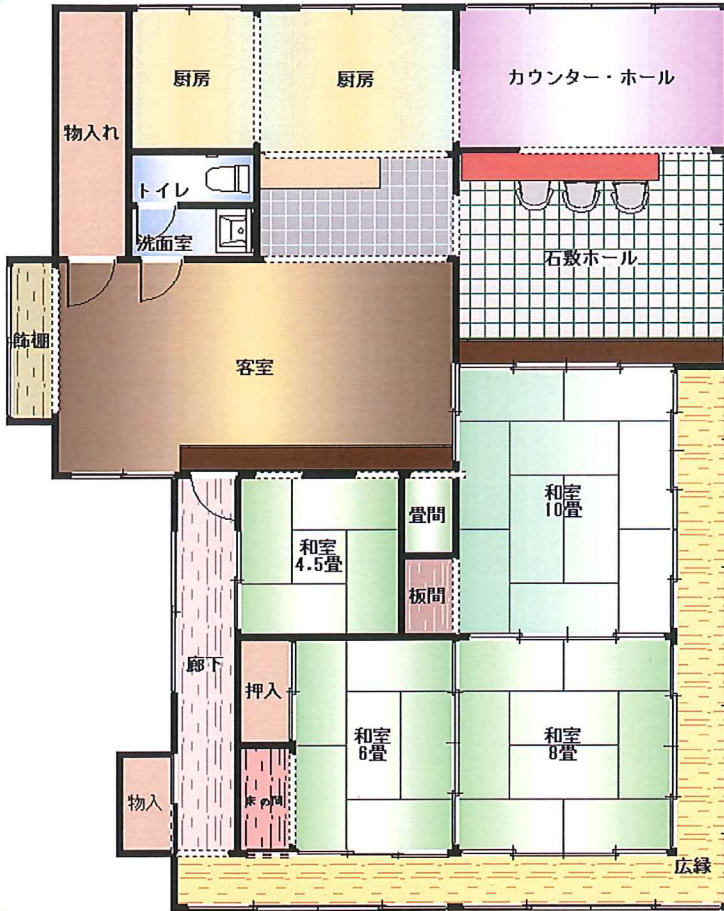
♥♥インフメーション♥♥

- ・市立福岡小学校:1277m(歩約16分)
- ・市立第5保育所:1235m(歩約16分)
- ・駐在所:1350m(歩約17分)
- ・西野郵便局:2179m(歩約27分)
- ・セブンイレブン:1691m(歩約22分)
- ・コメリ、ツルハドラッグ:1740m(歩約22分)
- ・東金市役所:6500m(車約15分)
- ・カミ、ビッグ:4500m(車約10分)

■所在地：千葉県東金市依古島1番1

- ◆建物：①居宅：木造平屋建：165.39㎡（50.03坪）
- ②事務所：木造2階建：63.8㎡（19.29坪）③浴室：木造平屋建：4.96㎡（1.5坪）
- ④倉庫ガレージ：鉄骨造平屋建：124.16㎡（37.55坪）※その他井戸、倉庫有
- ◆土地：2042.97㎡（約617.99坪）・地目：宅地
- ◆インフラ：上水道・東金市ガス・集落排水下水・東京電力
- ◆北西側幅員約2.7m42条2項道路に約44m接道、東南側幅員約4m公道に約35m接道
- ◆都市計画区域内非線引き、無指定 建蔽率：60%・容積率：200%

◆道路斜線、隣地斜線、建築基準法第22条
23条区域内、現況有姿売却、
契約不適合による修補請求等売主免責



東金九十九里有料道路小沼田 | Cから車で約2分

※注意：現況と図面が異なる場合がありますが、現況有姿となります。



株式会社 **ぴえて**
〒299-3243 千葉県大網白里市大竹264番地1
E-mail: ooami@piete.co.jp http://piete.co.jp/

TEL :0475-71-3636
FAX:0475-71-3637
定休日：火曜・水曜

★情報公開日：

(公社)全日本不動産協会会員

★取引態様：媒介

千葉県知事(2)16510号