

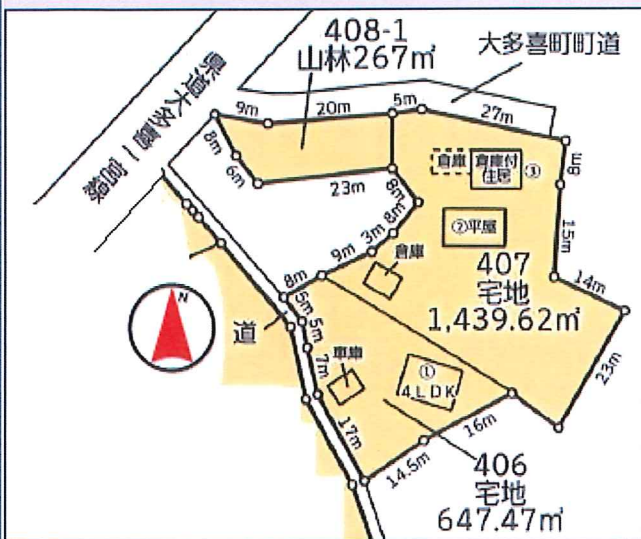
★自給自足、田舎暮らし希望の方に人気のエリアです。観光スポットの中継ポイント。  
 大多喜ハーブガーデン・丘の上バラ園・各ゴルフ場は車で5分圏内！！

# 土地建物

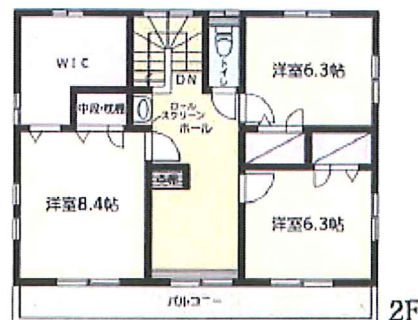
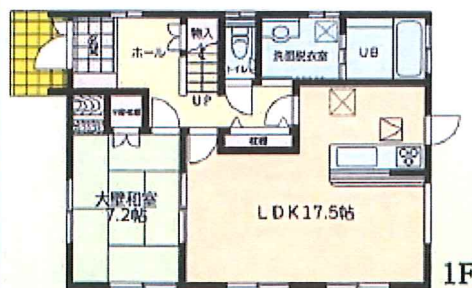
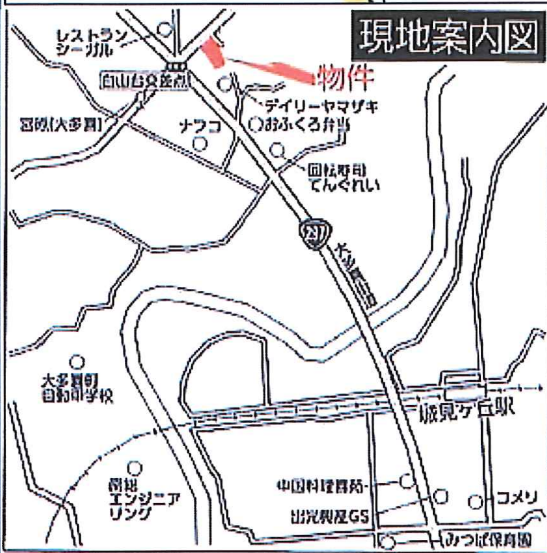
## 2,100万円

～こんな方にお勧めです～  
 ◆第二の人生ここから◆美味しい空気と元気な土◆コミュニティ発信

いすみ鉄道「城見ヶ丘駅」1175m 徒歩約15分



- 所在地:千葉県夷隅郡大多喜町猿猴406番地 外2筆
- 土地面積:2354.09㎡ (712.11坪)
- 土地権利:所有権 ■地目:宅地・山林
- 北側公道幅員5mに約54m接道 (42条1項道路)  
 南西側赤道幅員約2mに約34m接道
- 建物:木造スレート葺2階建 平成15年築
- 建物面積:133.0㎡(40.23坪)  
 他平屋、作業所、倉庫有
- 都市計画区域外・埋蔵文化財包蔵地区内
- 公営水道、プロパンガス、合併浄化槽
- 引渡し:相談 現況有姿売却



- ～インフォメーション～
- ◆大多喜ヨロビツグプラザ・マックスラッグ・ヤマハ・ガスト: 1183m (歩約15分)
  - ◆コメリ: 1199m (歩約15分)
  - ◆千葉銀行: 1785m (歩約22分)
  - ◆大多喜郵便局: 1993m (歩約25分)
  - ◆川崎病院: 689m (歩約8分)
  - ◆大多喜町役場: 1778m (歩約23分)
  - ◆デイリーヤマザキ: 230m (歩約3分)
  - ◆大多喜ハーブガーデン: 2050m (車で約3分)
  - ◆丘の上バラ園: 1570m (車で約5分)



株式会社 **ぴえて**

〒299-3243 千葉県大網白里市大竹264番地1  
 e-mail:ooami@piete.co.jp http://www.piete.co.jp/

TEL:0475-71-3636  
 FAX:0475-71-3637  
 定休日:火・水曜日

★情報公開日: (公社)全日本不動産協会会員  
 ★取引態様:媒介 千葉県知事(2)16510号