

★陽 当 たり 良 好 ・ 公 共 施 設 ・ 商 業 施 設 充 実 ★
 生活便利な立地でありながら自然環境に恵まれています(^_-)-☆

売 地

540万円から

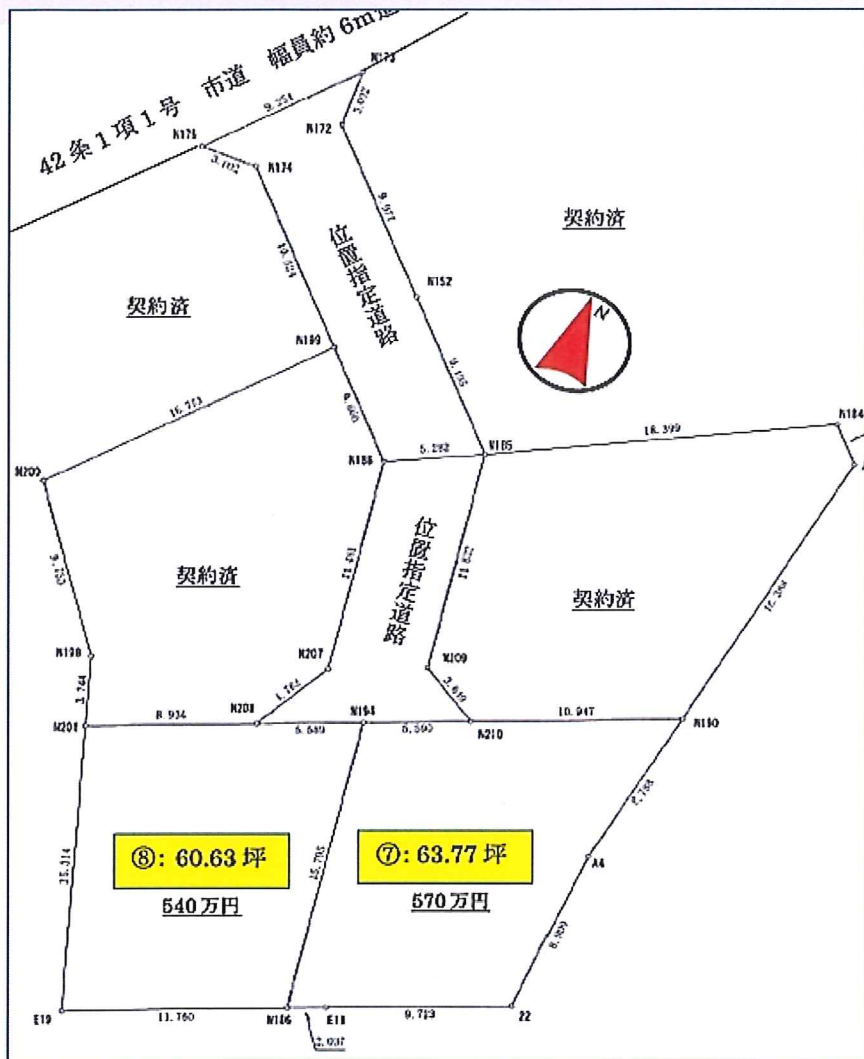
❖ JR総武本線八日市場駅から1.2km 徒歩約15分 ❖

❖ 市バス停「箆部田」約193m 徒歩約3分 ❖

- 所在地: 千葉県匝瑳市八日市場ハ761番1他 2筆
- 土地面積: 200㎡から210㎡ (約60坪から63坪) ■土地権利: 所有権
- 位置指定道路 幅員約5mに接道 ■都市計画区域内非線引区域
- 建蔽率: 60% 容積率: 200% ■公営水道引込有、LPGガス、合併浄化槽
- 現況: 更地 引渡し: 相談 ■地目: 畑 ■農地転用5条許可申請要

～インフォメーション～

- ◆匝瑳市役所: 490m
・徒歩約7分
- ◆八日市場郵便局: 973m
・徒歩約12分
- ◆マツモトキヨシ: 312m
・徒歩約4分
- ◆ソッピ'ンガ'セカチヤオ: 330m
・徒歩約4分
- ◆ケースデンキ: 444m
・徒歩約6分
- ◆カインズホーム: 642m
・徒歩約8分
- ◆八日市場小学校: 1082m
・徒歩約14分
- ◆八日市場幼稚園: 1123m
・徒歩約14分



株式会社 **ぴえて**

〒299-3243 千葉県大網白里市大竹264番地1
 e-mail: ooami@piete.co.jp http://www.piete.co.jp/

TEL :0475-71-3636

FAX:0475-71-3637

定休日: 火・水曜日

★情報公開日:

(公社)全日本不動産協会会員

★取引態様: 媒介

千葉県知事(2)16510号