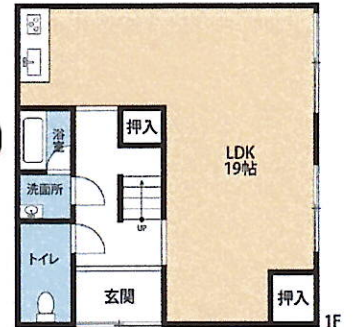
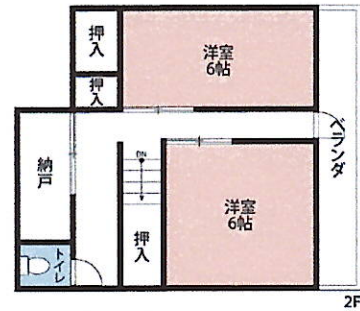




ライフガーデン茂原
まで1200m、
歩いて約15分♪♪

売中古戸建
998万円

JR外房線茂原駅から1300m 徒歩約16分
小湊バス停「茂原中学校前」まで170m、徒歩約2分。



🍀 アンティークな質感と香り漂う戸建 🍀
日々の暮らしが楽しくなるアートな家！！
小中学校も近くて、生活至便な立地条件！！
日当たり良好！！

- 所在地：千葉県茂原市高師433番11
- ◆建物：木造かわらぶき2階建99.36㎡（約30坪）昭和57年9月築
- ◆土地：123.65㎡（約37.4坪）・地目：宅地
- ◆設備：公営水道・都市ガス・本下水・東京電力
- ◆西側幅員約4m、南側幅員約4m公道に接道
- ◆非線引区域、一種住居地域、建蔽率：60%・容積率：200%
- ◆建築基準法第22条、23条区域内
- ◆現況：空家 駐車スペース2台



- ～インフォメーション～
- ・市立萩原小学校：650m（歩約8分）
 - ・市立茂原中学校：80m（歩約1分）
 - ・高師郵便局：670m（歩約8分）
 - ・関齒科医院：350m（歩約4分）
 - ・セブンイレブン：723m（歩約9分）
 - ・業務スーパー：580m（歩約7分）



株式会社 **ぴえて**
〒299-3255 千葉県大網白里市みどりが丘1-10-21
E-mail: oiami@piete.co.jp http://piete.co.jp/

TEL :0475-71-3636
FAX:0475-71-3637
定休日：火曜・水曜

★情報更新日：
★取引態様：一般

(公社)全日本不動産協会会員
千葉県知事(3)16510号