

❀人気の平屋❀ 宅地以外に306坪の土地付き！  
事務所、資材置き場、駐車場などOK。

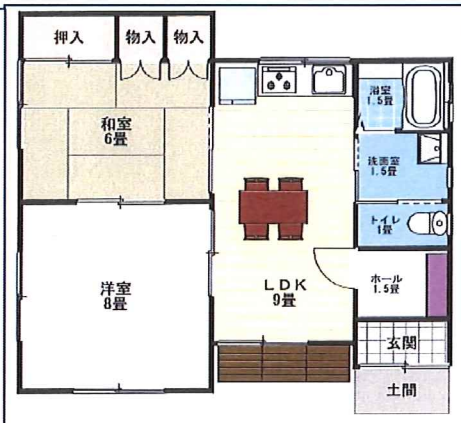
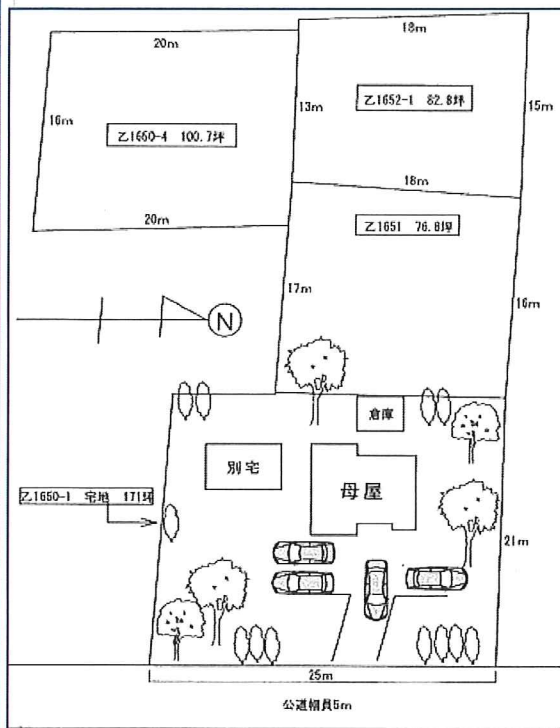
中古戸建

1,200万円

JR外房線 大網駅から車で20分！！

バス停「中浜原」停歩9分

- ◆所在地：千葉県大網白里市四天木乙1650-1、1651、1652-1、1650-4他
- ◆木造平屋戸建2LDK（15.7坪）＋別棟1K（6.5坪）＋倉庫（3坪）：合計3棟
- ◆平成14年5月築、宅地面積 171坪、他地目山林：1012㎡（306.1坪）
- ◆東側公道幅員5.2mに25m接道 市街化調整区域内 既存適法建築物1.5倍以内要件有
- ◆インフラ：上水道・個別浄化槽・都市ガス・東京電力



株式会社 **ぴえて**  
〒299-3243 千葉県大網白里市大竹264番地1  
E-mail: ooami@piete.co.jp http://piete.co.jp/

TEL :0475-71-3636  
FAX:0475-71-3637  
定休日:火曜・水曜

★情報公開日:

(公社)全日本不動産協会会員

★取引態様:媒介

千葉県知事(1)16510号