

都内までのアクセスが便利な人気エリア。
生活しやすい立地でリーズナブルな物件です！！



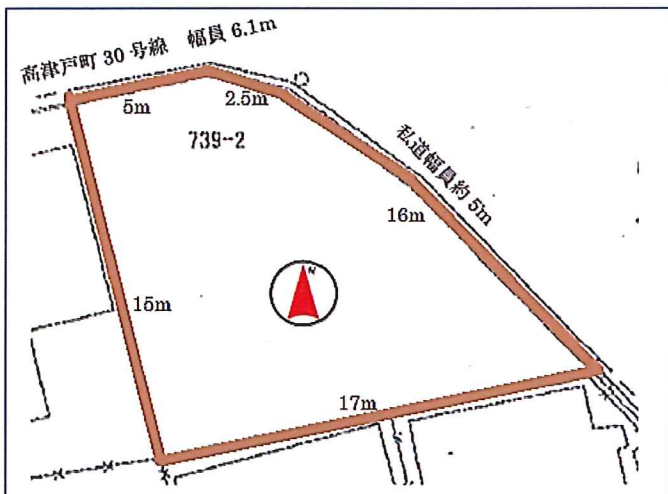
土地

178万円

JR外房線土気駅から2160m 徒歩27分



- ライフインフォメーション●
- ◆土気小学校：2170m（歩27分）
 - ◆土気中学校：2220m（歩27分）
 - ◆トウズ：3.5km（歩10分）
 - ◆土気郵便局：3.2km（車8分）
 - ◆中央幼稚園：2220m（歩27分）
 - ◆プランニング・モルビツグセンター：3.7km（車9分）
 - ♪文化・公共スポット♪
 - ◆ホキ美術館：4.6km（車10分）
 - ◆昭和の森公園：3.7km（車9分）
 - ◆ヌーヴェルゴルフクラブ：4.8km（車12分）



- 所在地：千葉県千葉市緑区高津戸町739番2
- 土地面積：191㎡（約57.7坪）
- 現況：更地 引渡し：相談
- 土地権利：所有権 ■地目：山林
- 都市計画区域内、市街化調整区域
建蔽率：50%・容積率100%
- 北側公道に約5m、北東側私道に約18m接道
- 上水道・本下水引込無・LPG・東京電力



株式会社 **ピエテ**

〒299-3243 千葉県大網白里市大竹264番地1
e-mail:ooami@piete.co.jp <http://www.piete.co.jp/>

TEL :0475-71-3636

FAX:0475-71-3637

定休日：火・水曜日

★情報公開日：

（公社）全日本不動産協会会員

★取引態様：媒介

千葉県知事(1)16510号