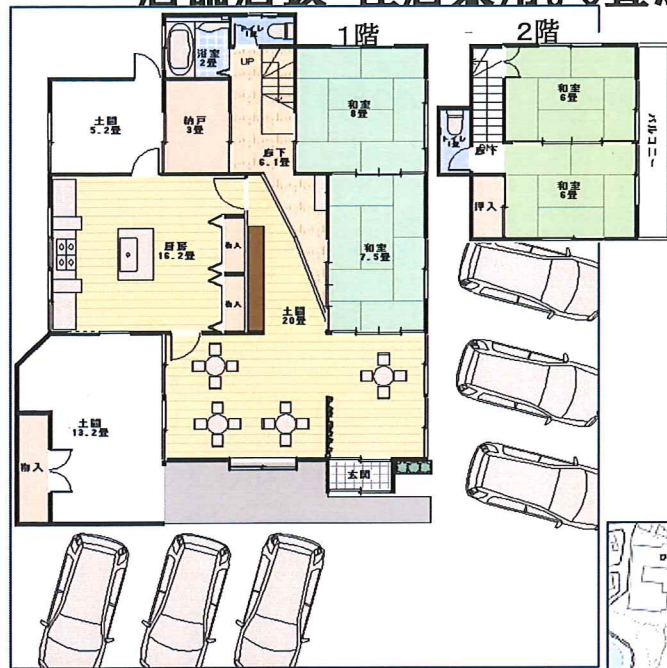


貸店舗

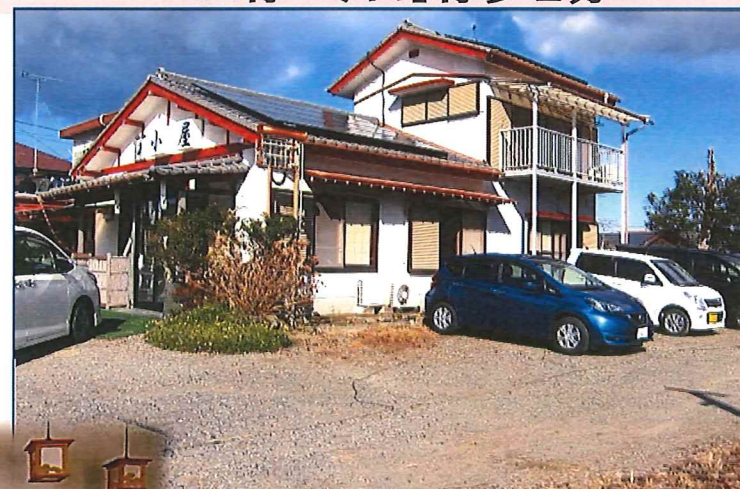
賃料:75,000円

和風造りの美しい物件♪駐車スペース8台以上可能! 店舗居抜・住居兼用。6畳から8畳までの客室2室続き間。用途相談。

JR外房線 茂原駅から4.1km、車10分 バス停「冬田」徒歩2分



- 所在地:千葉県茂原市上永吉1650
- 建物面積:114.04㎡ (約34.5坪)
- 築年数:昭和56年5月 ■現況:空き
- 居住用兼店舗 木造2階建
- 南西側幅員6m公道に約12m接道
- 上水道、合併浄化槽、都市ガス、東京電力
- 契約期間:3年自動更新型、更新時新賃料の1か月分手数料負担
- ◆浄化槽維持管理は借主負担
- ◆退去時原状回復について応相談
- ◆現況貸しとし、残存物、各機器・設備の故障は借主負担



株式会社 ぴえて

〒299-3243 千葉県大網白里市大竹264番地1
e-mail:ooami@piete.co.jp http://www.piete.co.jp/

TEL :0475-71-3636

FAX:0475-71-3637

定休日:火・水曜日

★情報公開日:

(公社)全日本不動産協会会員

★取引態様:媒介

千葉県知事(1)16510号