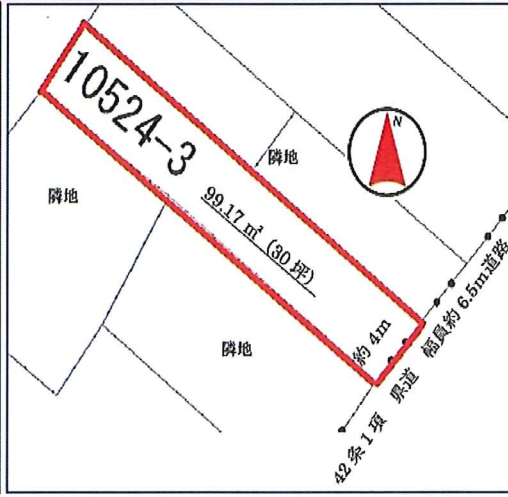
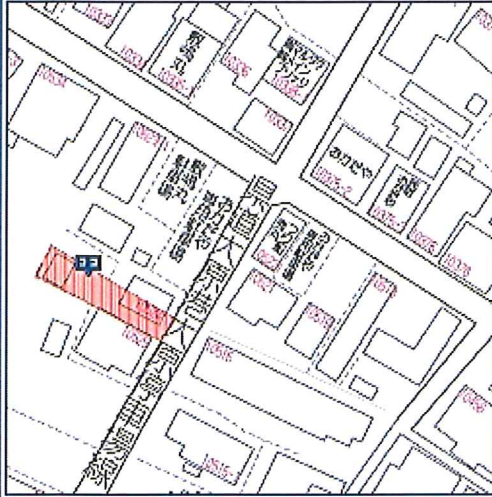


# 売地

## 200万円

★大原漁港まで歩いて3分！新鮮なお魚に会える★  
 県道付き、生活便利な立地、小売店舗等にお勧めです(^\_-)-☆



❖ JR外房線大原駅から1155m 徒歩約15分 ❖

❖ 市バス停「大原郵便局前」徒歩約15分

～インフォメーション～

- ◆いすみ市役所：徒歩約26分
- ◆大原小浜郵便局：徒歩約3分
- ◆ミストップ：徒歩約10分
- ◆スーパーマルイ：徒歩約4分
- ◆大原医院：徒歩約21分
- ◆大原小学校：徒歩約20分
- ◆ハイパーカーズ：車で約8分

- 所在地：千葉県いすみ市大原字田町10524番3
- 土地面積：99.17㎡ (30坪)
- 地目：宅地 ■土地権利：所有権
- 東側幅員6.5m県道に約4m接道
- 都市計画区域内非線引き、第一種住居専用
- 公営水道引込有、プロパン、合併浄化槽
- 現況：更地 引渡し：相談
- 現況有姿売買
- 建築基準法第22条、23条適用
- 都市計画道路区域、リゾート法適用



株式会社 **ぴえて**

〒299-3243 千葉県大網白里市大竹264番地1  
 e-mail:ooami@piete.co.jp http://www.piete.co.jp/

TEL :0475-71-3636

FAX:0475-71-3637

定休日：火・水曜日

★情報公開日：

(公社)全日本不動産協会会員

★取引態様：媒介

千葉県知事(2)16510号