

サーファーデビューしやすい環境、そして美しい海岸線♪

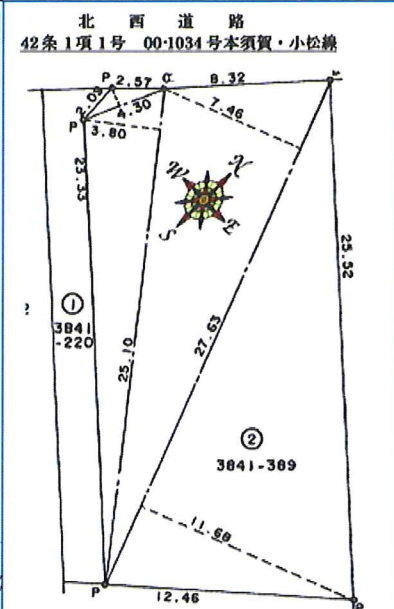
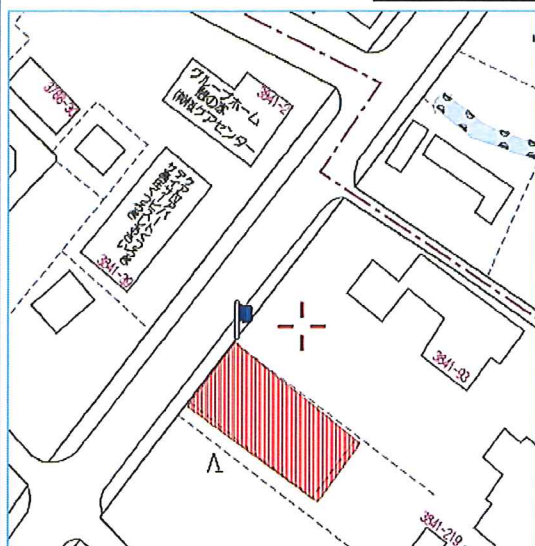
夏は涼しく冬は暖かい、あなたのセカンドライフにgood ☆≡



土地

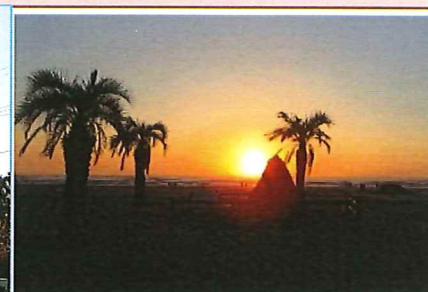
250万円

JR総武本線成東駅から8500m・車で18分、バス停「白幡納屋」停歩約2分♪



- ❖ 所在地: 千葉県山武市本須賀字塩浜3841番389
- ❖ 土地面積: 314㎡ (約95坪) ❖ 土地権利: 所有権
- ❖ 現況: 更地 ❖ 引渡し: 即時 ❖ 地目: 雑種地
- ❖ 都市計画区域内、非線引き 第一種住居地域
建蔽率: 60%・容積率200%
- ❖ 北西側42条1項1号道路幅員12m 約11m接道
- * 都市計画道路有 (蓮沼海浜公園本須賀納屋線3-3-1)
- * リゾート法特定区域内、自然公園区域内
- * 建築基準法22.23条区域内

- ◆ 鳴浜小学校: 3000m (歩約37分)
- ◆ 鳴浜保育園: 2860m (歩約36分)
- ◆ 成東東中学校: 4300m
- ◆ トウズ: 2000m (歩約24分)
- ◆ エーピン: 2050m (歩約24分)
- ◆ 鳴浜郵便局: 510m (歩約6分)
- ◆ 山武市役所: 7700m (車で13分)
- ◆ 本須賀海岸: 660m (歩8分)
- ◆ 九十九里ハーブガーデン: 3550m
- ◆ セブンイレブン: 2120m
- ◆ 海の駅: 2800m



株式会社 ぴえて

〒299-3243 千葉県大網白里市大竹264番地1
e-mail: oami@piete.co.jp http://www.piete.co.jp/

TEL :0475-71-3636

FAX:0475-71-3637

定休日: 火・水曜日

★情報公開日:

(公社)全日本不動産協会会員

★取引態様: 媒介

千葉県知事(2)16510号