

外房で人気の閑静な住宅地、生活しやすい環境♪

リーズナブルな商品、コンビニ・バス停、徒歩6分！！



土地  
58万円

JR外房線永田駅から3.8km車15分、南横川バス停徒歩6分



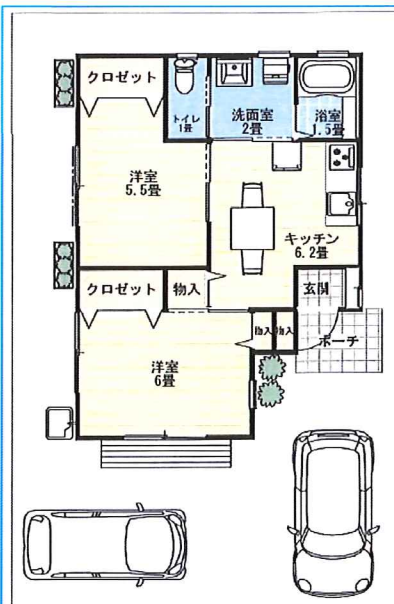
可愛い平屋、いかがでしょうか



- 所在地:千葉県大網白里市南横川3103番58
- 土地面積:111.04㎡(約33.6坪)
- 現況:更地 引渡し:相談
- 土地権利:所有権
- 都市計画区域内、市街化調整区域  
建蔽率:60%・容積率200%
- 地目:宅地 ■東側私道に約8.6m接道
- 水道管引込無・LPG・合併浄化槽・東京電力
- \*コミュニティプラント加入金有、既造成地



- ◆増穂小学校:2700m(歩31分)
- ◆増穂郵便局:3000m(歩37分)
- ◆セブンイレブン:520m(歩6分)
- ◆増穂中学校:2400m(歩28分)
- ◆フードプラザハツ:2900m(歩35分)
- ◆増保幼稚園:2200m(歩26分)
- ◆大網白里市役所:5.7km(車18分)



株式会社 **ぴえて**  
〒299-3243 千葉県大網白里市大竹264番地1  
e-mail:ooami@piete.co.jp http://www.piete.co.jp/

TEL :0475-71-3636  
FAX:0475-71-3637  
定休日:火・水曜日

★情報公開日:  
★取引態様:媒介

(公社)全日本不動産協会会員  
千葉県知事(1)16510号