

白里海岸まで程よい距離。1,900m。南西の角地。
生活便利。事業用にもおすすめです♪♪

◇休日は海まで行こう！！サイクリング、
いや、歩いて行こう

土地
750万円

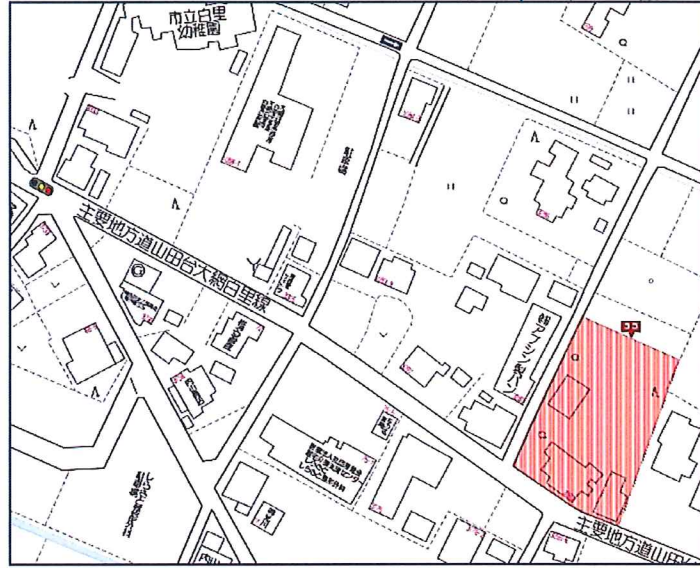
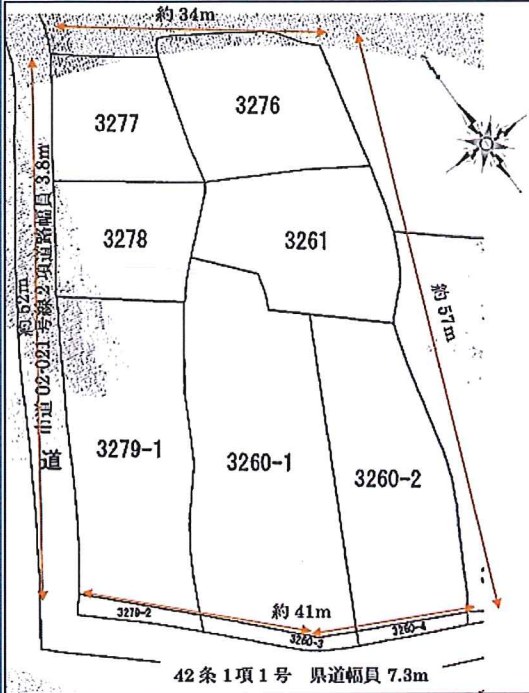
- 所在地:千葉県大網白里市南今泉3260番1、他6筆
- 土地面積:2083.28㎡(約630坪)
- 現況:上物有 ■引渡し:相談、**現況希望**
- 土地権利:所有権 ■地目:宅地
- 都市計画区域内、市街化調整区域
- 建蔽率:60%・容積率200%
- 接道:西側市道に約52m接道(セットバック要)
南側県道に約41m接道
- 設備:東京電力・公営水道・市ガス・合併浄化槽
* 建築基準法22条・23条区域内・建築可能

☆約、630坪☆

JR外房線大網駅からバス乗車15分「白里小学校」徒歩3分
高速バスも同バス停から。白里IC1.9km、車で3分！！

～ライフインフォメーション～

- ◇白里幼稚園:217m(歩約3分)
- ◇白里小学校:410m(歩約6分)
- ◇白里中学校:1434m(歩約18分)
- ◇市役所白里出張所:144m(歩約2分)
- ◇スーパーハヤシ:580m(歩約8分)
- ◇白里郵便局:1130m(歩約15分)
- ◇ファミリーマート南今泉店:294m(歩約4分)



株式会社 **ぴえて**
〒299-3243 千葉県大網白里市大竹264番地1
E-mail:ooami@piete.co.jp <http://piete.co.jp/>

TEL :0475-71-3636
FAX:0475-71-3637
定休日:火曜・水曜

★情報公開日:
★取引態様:媒介

(公社)全日本不動産協会会員
千葉県知事(2)16510号