

売戸建(土地建物)及び農地

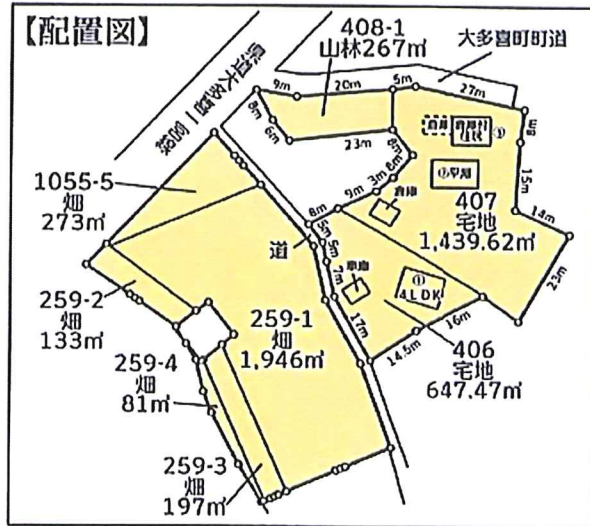
いすみ鉄道「城見ヶ丘」駅徒歩15分(1,175m)
小湊バス「上瀬小学校前」停歩4分(310m)

《物件概要》

所在地/千葉県夷隅郡大多喜町猿橋①406番②409番
(農地)259番1・259番2・259番3・259番4・1055番5
建物構造/①戸建:木造スレート葺き2階建「平成15年11月築」
及び面積/①1階:66.6㎡(20.11坪)・2階:66.6㎡(20.11坪) 計133.0㎡(40.23坪)
②木造スレート葺き平屋建「昭和48年5月築」
②79.33㎡(約24坪)
③戸建:倉庫・木造スレート葺き2階建「昭和61年10月築」
③1階:56.34㎡(17.04坪)・2階:60.07㎡(17.17坪) 計116.41㎡(35.21坪)
土地面積/2,354.09㎡(712.11坪) 農地:2,630㎡(795.5坪)
土地権利/所有権 地目/宅地・山林・農地・畑
都市計画/都市計画区域外
規制制限等/建築基準法第6条に関わる建築を行う場合、確認申請が必要。
他の法令/建築の際第6条に関わる建築物以外は届け出必要。埋蔵文化財包蔵地区内
*法令に基づく制限に関しての詳細説明は担当者にお問合わせ下さい。
接面道路/宅地:北側町道幅員約5mに約54m接道・南西側赤道幅員約2mに約34m接道
農地:北東側県道幅員約12mに約40m接道
設備/水道(宅内13φメーターボックス付・前面道路20φ給水管付、農地には井戸付)・個別プロパンガス(引込有)・東京電力・合併浄化槽
学区/大多喜小学校 1,914m(徒歩24分)・大多喜中学校 1,767m(徒歩22分)

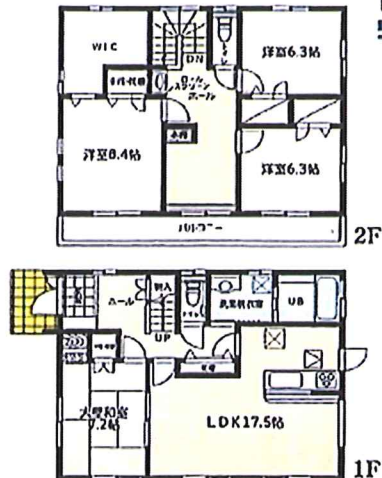
【Life Information】

みつば保育園:1,222m(徒歩16分) デイリーヤマザキ:230m(徒歩3分) 大多喜郵便局:1,993m(徒歩25分) ホームプラザナフコ:198m(徒歩3分)
川崎病院:689m(徒歩8分) 大多喜町役場:1,778m(徒歩23分) 大多喜ショッピングプラザ・ヤックスドラッグ・しまむら・ガスト:1,183m(徒歩15分)
コメリ:1,199m(徒歩15分) イエローハット:1,331m(徒歩3分) 千葉銀行:1,785m(徒歩5分) 丘の上バラ園:1,570m(徒歩5分)
大多喜ハーブガーデン:2,050m(徒歩3分) マクレーカーントリー・ゆめカントリークラブ・カネ城カントリークラブ:各車で5分圏内

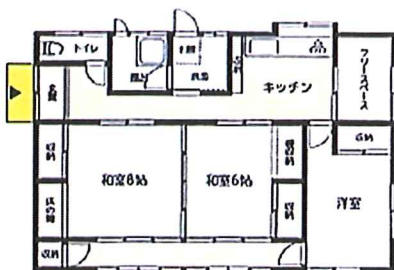


【4LDK戸建】①

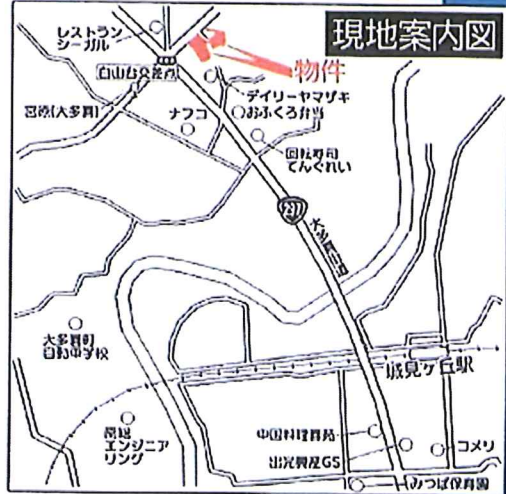
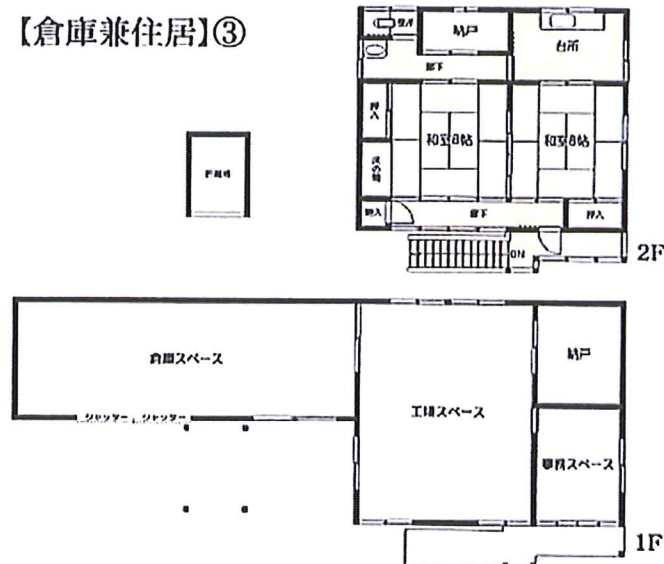
価格 2,550 万円



【平家建】②



【倉庫兼住居】③



千葉県知事免許(2)第16510号

株式会社ぴえて

千葉県大網白里市大竹264-1
TEL 0475-71-3636
FAX 0475-71-3637

■取引態様 ■手数料 ■情報公開日
専任媒介 分かれ

物件番号 23100050-1